

臨時号

# だいやう 通信



地元で  
創業59年

住まいのことなら  
大きな事から小さな事まで  
ぜひ、ご相談下さい！

こんにちは、だいやう通信です。  
長く感じた今年の梅雨も、ようやく明けの兆しが見えてきた今日この頃。この後には、厳しい暑さがやってくることでしょう...☀  
しかし、季節は変れど、いまだ不安が続く新型コロナウイルス。この渦中で、既に半年が経過し、今までに経験したことのない日々、私たちの生活も大きな戸惑いと変化が起きました。  
当社も、お客様への訪問を最小限に自粛しておりましたが、周囲の動きに伴い訪問を再開させて頂き始めました。感染防止対策を励行してまいりますので、何卒よろしくお願いいたします。  
今回は、お客様からのご依頼やご相談件数が増えている、窓の補強についてご案内します。  
また、自然災害に役立つ内容も併せましたので、参考にいただければ幸いです。

## 自然災害から家を守るためのチェック!!

### ①家の周辺と屋根まわりのチェック

トラブルのリスクを最小限に抑えるために、まずは吹き飛ばされてしまいそうな物がないか、確認しておきましょう。特に屋根は、管理を怠ってしまうと周囲への直接的な被害だけではなく雨漏りにも繋がるため、用心深くチェックすることをおすすめします。

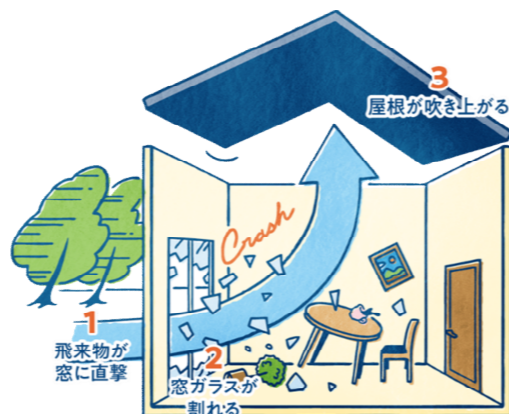
※屋根上のチェックは危険も伴う 為に簡単に見ることができません。連絡をいただければ当社にて確認いたしますので、ご一報下さい。



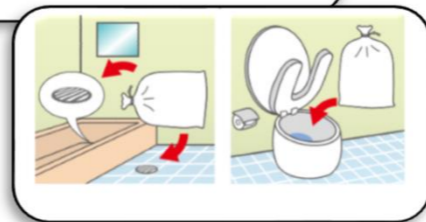
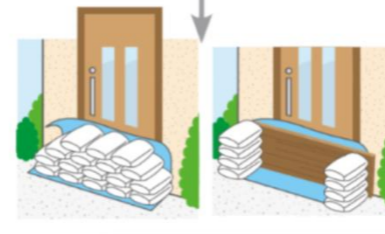
### ③窓の補強

昨年の台風19号の時は、飛散防止のために窓にテープを張る方が多く、ホームセンター等から養生テープが無くなってしまったことがありました。テープを張ることにより、ガラスの飛散を少なくすることはできますが、割れ防止にはなりません。一枚ガラスの場合は風圧により割れることもある様ですが、最近は、ペアガラスが多くなり、風圧により割れることは滅多にありませんが、強風で飛ばされた物がぶつかることで窓ガラスが割れてしまうというケースは、あるとのこと。飛散物による窓ガラスの割れ被害を防ぐには、雨戸やシャッターを取り付けることが良いと考えられます。

※既存窓に後付け雨戸及びシャッターの取付も可能です。(雨戸は戸袋設置スペースがある場合のみ取付可能)



### こんな対策をしよう!



### ②床上浸水対策

床上浸水を防ぐには「土のう」が役に立ちます。最初に浸水するのが玄関なので、ポーチ周りやドア下に土のうを積みます。また、下水が大雨を処理しきれなくなると排水溝から汚水が逆流する危険性が高まります。その時は、キッチンや浴室・洗濯機は排水溝に、トイレは便器の中に土のうを置くと汚水の逆流を防ぐことができます。最近では、必要時に水に浸すだけで16~20kg程にふくらむ土のうも市販されています。普段は軽量コンパクトなので水害時の備えとしてはいかがでしょうか。

### ④非難の準備

家を守ることは外れてしまいますが、身を守る上で大切なことなので、避難準備についても触れさせていただきます。

対策の1つとして、避難経路について熟知しておくことが重要なポイントになってきます。学校や公民館といった避難場所指定がされている場所をチェックしておき、避難所までの経路を事前に調べておくことも重要です。

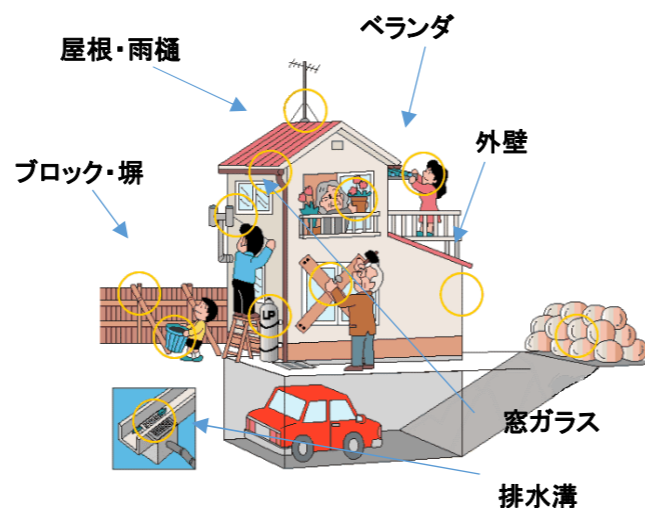
また、停電や電池切れなどで連絡がつかなくなってしまう可能性も存在します。事前に家族で話し合い、連絡方法や避難場所について示し合わせておくことも大切です。そして、様々な非常時のために、防災用品の準備も必要ですね。





# 台風や大雨から家を守るために!!

今年も、大雨により各地で土砂災害が起こっています。九州・四国地方では水害の発生により、多くの方が被災し、命も奪われています。昨年の9月にも、風雨共に千葉県に大きな被害をもたらした大型台風15号があり、関東を横断した大型台風19号は、身の危険を感じるほどの大きさのものでした。今回の九州・四国地方に大きな被害をもたらした線状降水帯や、昨年9月の大型台風発生の原因は、地球温暖化による気温及び海水温度の上昇が関係していると言われています。この、台風や線状降水帯の発生数が最も多くなるのが、一年のうちで北半球が最も暖かい7月から10月。今、まさに自然災害が起こりえる時期に入っているのです。



## 【 商品紹介 】



# 『かんたん マドリモシャッター』

YKKAPのほとんどの窓に後付けできる、リフォーム専用窓シャッター「かんたんマドリモシャッター」。台風・突風時のガラス破損を防ぐアイテムとしても注目されており、既存の窓を外したり、壁をカットすることなく、**壁の上から2時間程度で取り付けできます。**(電動シャッターの場合は半日~1日程かかります。)

窓シャッター(サイズ6尺の場合)の風圧力は800Paで、これを風速に換算すると57.1m/sになり、超大型台風時等の飛来物による、窓ガラスの破損を防ぐのに役立ちます。シャッターを取り付けることによる効果は他にもあり、**防犯・防音・省エネ**にもなる上、電動にすることにより、**時短・静音・ストレスフリー**(上下時の労力)になり、子供から高齢の家族まで、だれでも楽に使うことができます。

自然災害(大型台風・竜巻など)から家を守り、暮らしに安心と快適を得るためにご検討いただければと思います。



ご紹介



知っているようで意外と知らない!?

布マスクの洗い方



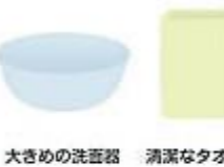
### 使うもの



衣料用洗剤 塩素系漂白剤



台所用手袋 洗濯バサミ



大きめの洗面器 清潔なタオル

- 洗面器に水と衣料用洗剤を入れ、混ぜて溶かす
- マスクを入れて10分待つ
- 10分後に軽く押し洗う



洗剤に  
溶かした  
使用量通り

10分  
つけ置き

もみ洗いをする  
と繊維をいため  
る可能性がある  
ので注意

- 洗剤を捨て、新しい水をためてすぐ
- 充分すすいたら水気を切る
- 手袋をはめ、塩素系漂白剤を用意する



- 水と漂白剤を入れる  
(水1Lに対して漂白剤15ml程)
- マスクをひたし10分待つ  
10分後、水を捨てる
- 漂白剤がしっかり落ちるよう洗面器に水をためてたつぷりの水ですすぎ、さらにもう1度水をためてすぐ



10分  
つけ置き

2回  
すすぐ

- マスクをタオルに挟んで、たたいて水気を取る
- 形を整えて日陰で乾かす



☆1日1回の洗濯がおすすめ  
☆ただし汚れたらその都度洗う  
☆マスク洗濯で縮んでも品質に影響無し

## 当社案内図

